

CLIMATISATION ET CHAUFFAGE RÉVERSIBLE

# CONSOLES COMPACTES DC INVERTER

Les  Produits

ÉCONOMIES D'ÉNERGIE  
POLYVALENCE D'INSTALLATION  
CONFORT OPTIMAL

**FUJITSU**



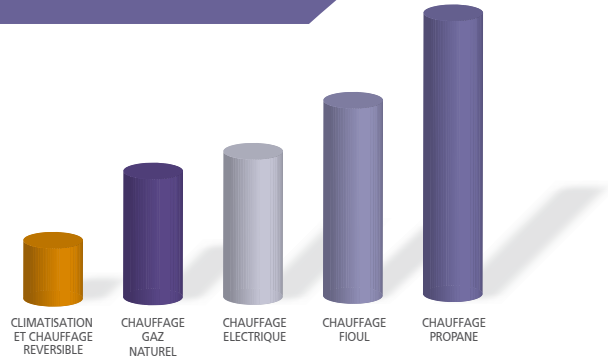
# La solution compacte grand confort



## PERFORMANCES OPTIMALES

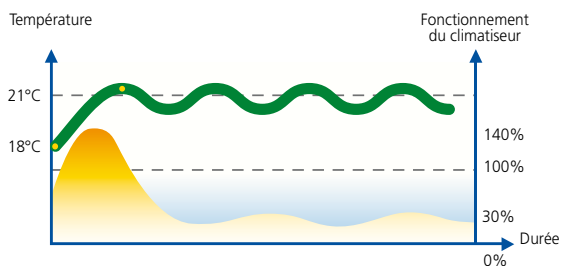
- Performances saisonnières élevées : **Classe A++\***.
- Economies d'énergie : SCOP jusqu'à 4,20.
- Fonctionnement en mode chauffage même par température extrême (jusqu'à -15°C ext.).
- Silence : 22 dB(A).

\*en mode froid selon la directive ErP

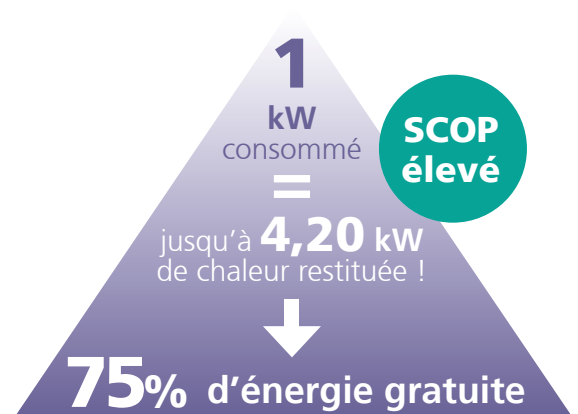


Coût estimatif suivant le système de chauffage.

## Confort et performances optimisés avec la technologie Full DC Inverter



Cette technologie permet de faire varier la vitesse du compresseur en fonction des besoins sans alterner des cycles "Marche/Arrêt".



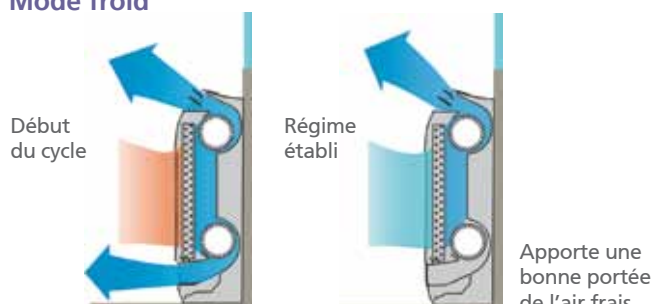
## CONFORT OPTIMAL AVEC LA DOUBLE DIFFUSION

La double diffusion est particulièrement bien adaptée à la mise en température rapide de la pièce (changement important de consigne, retour de week-end...).

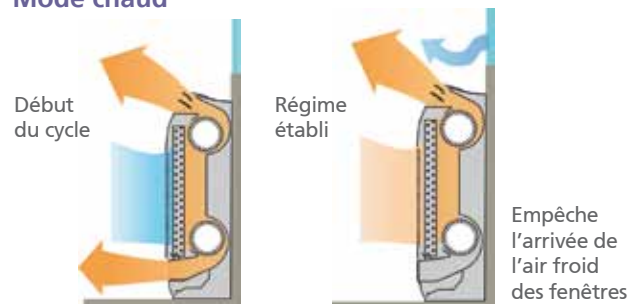
En régime établi, seul le ventilateur du haut fonctionne afin d'éviter de générer une différence de température importante entre le haut et le bas de la pièce.

Le confort de l'utilisateur est ainsi garanti en toutes circonstances.

### Mode froid



### Mode chaud

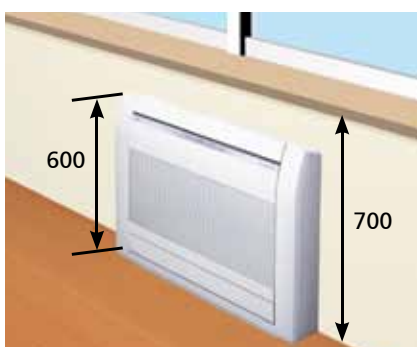




## GRANDE POLYVALENCE D'INSTALLATION

Grâce à sa compacité (H 600 x L 740 x P 200 mm) et sa conception, l'installation de la console compacte Atlantic/Fujitsu présente une grande polyvalence.

Elle répond ainsi favorablement à de nombreuses configurations qui permettent de préserver l'esthétisme de la pièce. La console compacte peut remplacer avantageusement un radiateur.



Au sol sous une fenêtre



Au sol dans une réservation de mur  
(encastrement de 80 mm dans le mur possible)



Fixée au mur

## FONCTIONS TELECOMMANDES



■ Infra-rouge  
De série



■ Filaire  
à programmation  
hebdomadaire  
En option



■ Filaire  
simplifiée  
En option

- Marche / Arrêt
- Sélection du type de fonctionnement
- Sélection de la vitesse de ventilation
- Réglage de la température
- Réglage de l'heure
- Fonction "sommeil"
- Abaissement température chauffage 10°C
- Mode de programmation sur 24 h
- Sélection de la position du volet de diffusion
- Activation du balayage permanent
- Sélection du mode économie d'énergie
- Mode de programmation hebdomadaire
- Thermostat intégré
- Verrouillage parental
- Fonction "arrêt automatique"
- Dérogation de température
- Limitation des températures de consigne
- Français disponible

# Caractéristiques techniques

Alimentation : Mono 230 V - 50 Hz

PUISSANCE NÉCESSAIRE POUR VOTRE PROJET (W) RÉFÉRENCE		Consoles compactes		
		2 600	3 500	4 200
DIMENSIONNEMENT		AGYG 9 LVC	AGYG 12 LVC	AGYG 14 LVC
P. frigo. nominale (min. / max.)	W	2 600 (900 / 3 500)	3 500 (900 / 4 000)	4 200 (900 / 5 000)
P. calo. nominale (min. / max.)	W	3 500 (900 / 5 500)	4 500 (900 / 6 600)	5 200 (900 / 8 000)
Débit d'air (u. int.) PV / GV	m³/h	270 / 600	270 / 600	270 / 650
EER		4,91	3,72	3,68
COP		4,43	3,78	3,61
SEER		7,00	6,50	6,40
SCOP		4,20	4,00	4,00
Pression acoustique (u. int.) PV / GV	dB(A)	22 / 40	22 / 40	22 / 44
Puissance acoustique (u. int.)	dB(A)	55	55	58
Pression acoustique (u. ext.)	dB(A)	47	48	50
Puissance acoustique (u. ext.)	dB(A)	64	64	65
Classe énergétique (froid)		A++	A++	A++
Classe énergétique (chaud)		A+	A+	A+
Plage de fonctionnement Froid	°C	-10 à 43	-10 à 43	-10 à 43
Plage de fonctionnement Chaud	°C	-15 à 24	-15 à 24	-15 à 24
INSTALLATION				
Dimensions (H x L x P) u. int.	mm	600 x 740 x 200	600 x 740 x 200	600 x 740 x 200
Dimensions (H x L x P) u. ext.	mm	540 x 790 x 290	540 x 790 x 290	578 x 790 x 300
Poids u. int. / u. ext.	kg	14 / 36	14 / 36	14 / 40
OPTIONS DISPONIBLES				
Télécommande filaire	UTY-RVNYM	•	•	•
Télécommande filaire simplifiée	UTY-RSNYM	•	•	•

## Détails des références

UNITÉ INTÉRIEURE		AGYG 9 LVC.UI	AGYG 12 LVC.UI	AGYG 14 LVC.UI
Code		854 709	854 712	854 714
UNITÉ EXTÉRIEURE		AOYG 9 LVCA.UE	AOYG 12 LVCA.UE	AOYG 14 LVLA.UE
Code		872 004	872 005	872 006
ENSEMBLE		AGYG 9 LVC	AGYG 12 LVC	AGYG 14 LVC
Code		878 013	878 014	878 015

### LEXIQUE

U. int. : unité intérieure.

U. ext. : unité extérieure.

P. frigo. : puissance frigorifique.

P. calo. : puissance calorifique.

SEER : efficacité énergétique saisonnière en mode froid.

SCOP : coefficient de performance saisonnier en mode chaud.

EER : efficacité énergétique en mode froid.

COP : coefficient de performance en mode chaud.

PV / GV : petite vitesse / grande vitesse.

Pression acoustique : niveau de pression acoustique relevé à 1 m, en champ libre, sur plan réfléchissant.

Puissance acoustique : niveau sonore calculé selon la norme NF EN 12102. Valeur indiquée en mode froid.



Notre partenaire Fujitsu participe au programme de certification EUROVENT des climatiseurs (Programme AC). Vous pouvez retrouver la liste des produits certifiés sur le site : www.eurovent-certification.com.



13, Bd Monge - ZI - BP 71 - 69882 Meyzieu Cedex  
Tél. 04 72 45 11 00 - Fax 04 72 45 11 11  
www.atlantic-pro.fr



Code : 210617 - Photos non contractuelles - 0413 - Atlantic Climatisation et Ventilation - 13, bd Monge - 69330 Meyzieu - S.A.S. au capital de 2 916 400 euros - RCS Lyon B.421.370.289  
Les produits mentionnés dans cette documentation contiennent des gaz à effet de serre relevant du protocole de Kyoto. Conformément à l'article R.543-25 à 123 du code de l'environnement, ces équipements doivent être installés par un opérateur attesté dès lors que le charge en fluide est supérieure à 2 kg ou qu'un raccordement du circuit de fluide frigorifique est nécessaire.

En imprimant cette documentation sur du papier PEFC issu de forêts éco-gérées, Atlantic Climatisation et Ventilation s'engage dans une démarche durable, respectueuse de l'environnement.